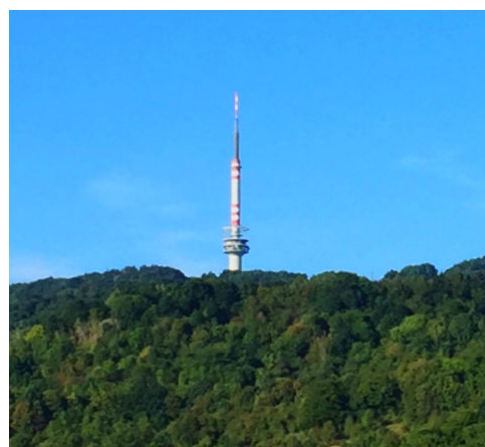
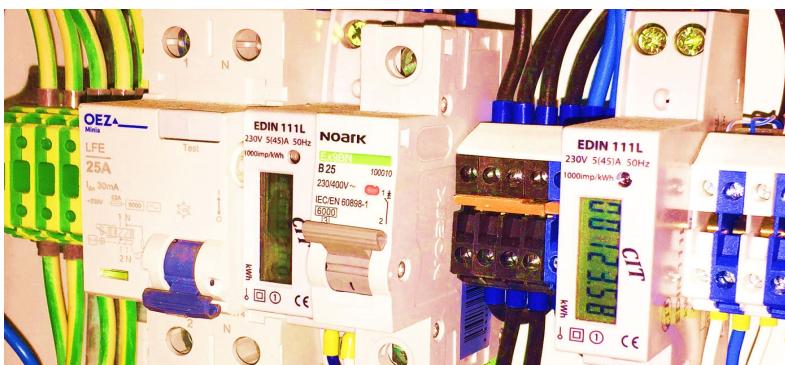
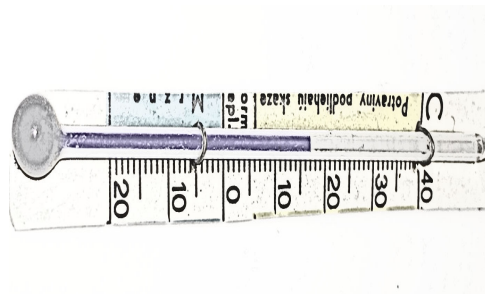


# TECHNOLOGIE SIGFOX



## Plošná telemetrická technologie

Technologie SigFox je plošným způsobem pro přenos malých objemů dat z telemetrických jednotek, měřidel nebo řízených celků prostřednictvím bezdrátové sítě SIGFOX při minimálních energetických nárocích.

## Bateriové napájení a nízká spotřeba energie

Koncové body mohou být díky minimální spotřebě okolo bateriově napájeny, přičemž životnost takového zařízení je 10 let při několika odečtech denně.

## Pokrytí

Technologii v rámci ČR plošně provozuje společnost T-Mobile, v rámci Evropy lze provozovat roaming.

## Kompletní přenos dat

Data jsou prostřednictvím sítě SIGFOX ukládána do cloudu, následně je uživatel může libovolně využívat a předávat si do svých uživatelských systémů prostřednictvím zabezpečeného internetu.

## Výborná ekonomie

Pořizovací i provozní náklady na jedno měřící místo jsou velmi nízké. Hlavní výhodou je plošné pokrytí prostřednictvím stávajících operátorů sítě SIGFOX – není třeba budovat vlastní telemetrickou síť.

## Odečty měřidel, AMM, AMR

- Snadná realizace odečtových sítí
- Kontrola úniků nebo neoprávněných odběrů
- Lokalizace osob na pracovišti, případně ve vyhrazených prostorech.
- Lokalizace výrobku ve výrobním procesu

## Smart Cities

- Možnosti přenosu informací o parkovacích místech
- Měření zaplněnosti odpadkových košů
- Dopravní měření, zaslání statistik z autonomních měřících bodů ve vozovce, apod.

## Výrobní závody a jejich prostory

- Telemetrické aplikace, měření teplot, vlhkostí, osvětlení
- Využití autonomních bateriových jednotek sbírajících požadovaná data.
- Měření odběru energií u jednotlivých strojů

## Zemědělství

- Bateriové dočasné měřiče teploty půdy, vlhkosti nebo pH.
- Závahové měření, telemetrie pro závlahové stanice.
- Sledování hospodářských zvířat, poskytování základní informací.

## Zakázkový vývoj

- Dle Vašich konkrétních požadavků a potřeb, kombinace s technologiemi RTLS, sběrem dat, cloudovými službami, aj.